

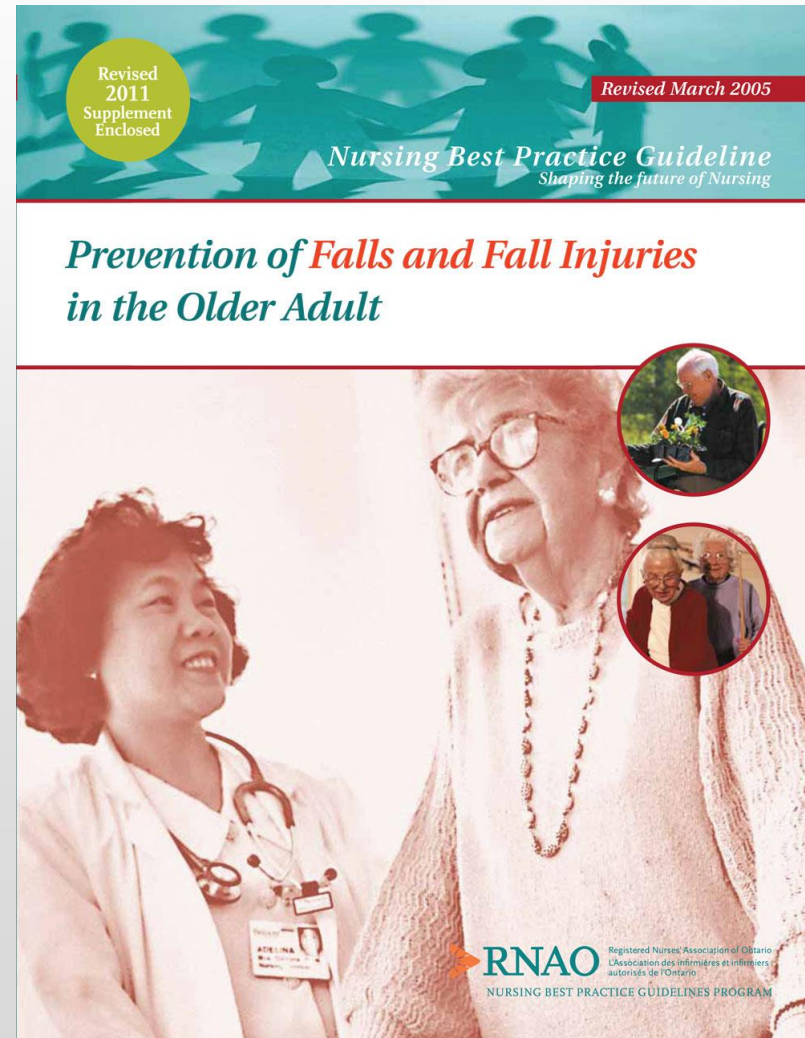
UNIVERSIDADE ATLÂNTICA AND THE BSPO PROGRAM

LONG-TERM CARE BEST PRACTICES PROGRAM
**PREVENTION OF FALLS AND FALL
INJURIES IN THE OLDER ADULT**

22/05/2017



PREVENTION OF FALLS AND FALL INJURIES IN THE OLDER ADULT



FINALIDADE E ÂMBITO

Desenvolver/melhorar a confiança, o conhecimento, as habilidades e competências de todos os estudantes...

Identificação das pessoas adultas ou idosas nas organizações de saúde que estão em risco que queda

Definição de intervenções para prevenir a ocorrência de quedas

...

FINALIDADE E ÂMBITO

Preparar/capacitar os estudantes de enfermagem para a prevenção de quedas em adultas e idosas em contexto clínico, de modo a que sejam capazes de

...

Identificar os fatores de risco de quedas em pessoas adultas e idosas

Definir um diagnóstico de risco de queda acurado à situação clínica da pessoa adulta e idosa

Estabelecer e implementar um plano de cuidados adequado à situação clínica da pessoa adulta e idosa

CONTEXTO



<https://enfermeria.me/criterios-de-ingreso-y-egreso-en-la-uci/>

Cuidados agudos



http://www.halton.ca/living_in_halton/parents_youth_seniors/seniors/long-term_care_homes/

Cuidados de longa duração

IMPLEMENTAÇÃO



1. Estudantes

- Envolvimento dos estudantes no processo de divulgação e operacionalização da *guideline*
- Sensibilização dos estudantes para o processo de implementação da *guideline* no currículo nas UC Investigação e Ciclos temáticos.



2. Ensino Clínico

- Envolvimento dos profissionais de Enfermagem dos vários locais de EC na implementação da *guideline* com os estudantes
 - Reuniões, palestras, seminários e sessões de formação.
 - Divulgação de linha de investigação e de artigo sobre a implementação da *guideline*



3. Universidade

- Adesão às *Best Practice Guidelines Program®* (BPG) da Registered Nurses' Association of Ontario (RNAO)
- Integração das *Guidelines* da RNAO no Currículo do CLE.
- Divulgação do currículo com a introdução das *guidelines* da RNAO

AVALIAÇÃO E MONITORIZAÇÃO

Estrutura

1. Número de horas previstas em cada FUC sobre risco de quedas e intervenção
2. Número de estudantes que integraram a avaliação do risco de queda no EC
3. Número de estudantes que integraram o diagnóstico de risco de queda no EC
4. Número de estudantes que integraram intervenções na prevenção de queda durante o EC
5. Número de estudantes que integraram sessões de educação para a saúde sobre prevenção de quedas no EC
6. Número de estudantes que estudaram a problemática das quedas nas monografias de fim de curso

AValiação E MONITORIZaÇÃO

Processo

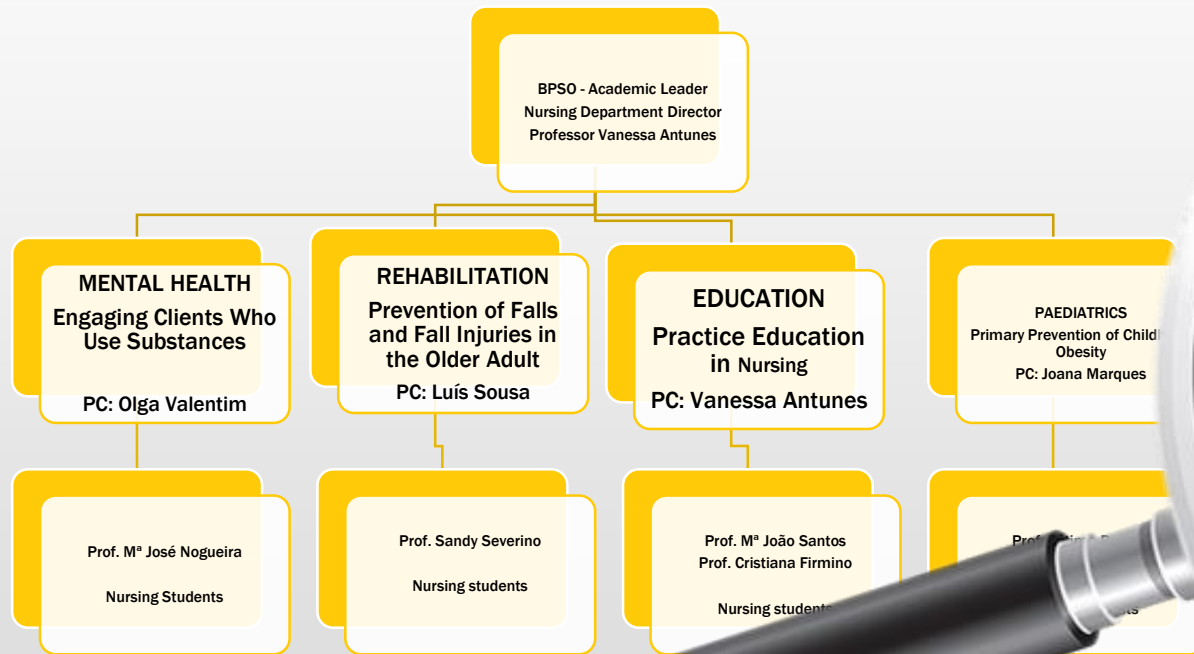
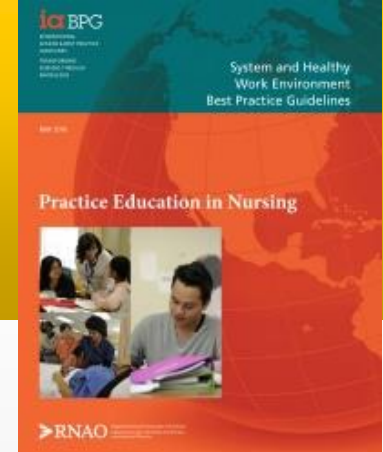
1. Avaliação obtida na unidade curricular de ESAEM nos conteúdos sobre prevenção das quedas na pessoa adulta na unidade curricular de ESAEM
2. Avaliação obtida na unidade curricular ESI nos conteúdos sobre prevenção das quedas na pessoa idosa
3. Evidência nos portfólios de EC ESAEM de utilização de Instrumentos de avaliação de risco de quedas
4. Evidência nos portfólios de EC ESAEM de realização de Planos de cuidados (diagnósticos de risco de queda e intervenções para reduzir as quedas)
5. Evidência nos portfólios de EC ESI de utilização de Instrumentos de avaliação do risco de quedas em pessoas idosas,
6. Evidência nos portfólios de EC ESI de realização de Planos de cuidados (diagnósticos de risco de queda e intervenções para reduzir as quedas) em pessoas idosas
7. Evidência nos portfólios de EC ESI de realização de sessões de educação para a saúde sobre prevenção de quedas em pessoas idosas
8. Evidência de estudos de sobre a problemática das quedas nas monografias (incidência de queda, fatores de risco de quedas...)

AVALIAÇÃO E MONITORIZAÇÃO

Resultado

1. Satisfação dos estudantes com a *guideline* para a prevenção de quedas;
2. Satisfação dos estudantes com o conteúdo e processo de formação;
3. Documentação das quedas (números de instrumentos de avaliação aplicados, número de planos de cuidados)
4. Aplicação da implementação das estratégias
 - 4.1. Avaliação do impacto da intervenção da prevenção de quedas (melhoria da avaliação do risco/ número de quedas durante o internamento)
 - 4.2. Incidência de queda nos locais de ensino clínico
5. Número de artigos de investigação na área das quedas

A Equipa...



Prevention of Falls and Fall Injuries in the Older Adult

Prof. Luís Sousa
MSc Sandy Severino
MCs Leonor Carvalho
RN Flávio Redol
RN Pedro Teixeira
RN Hugo Barros
Nursing students