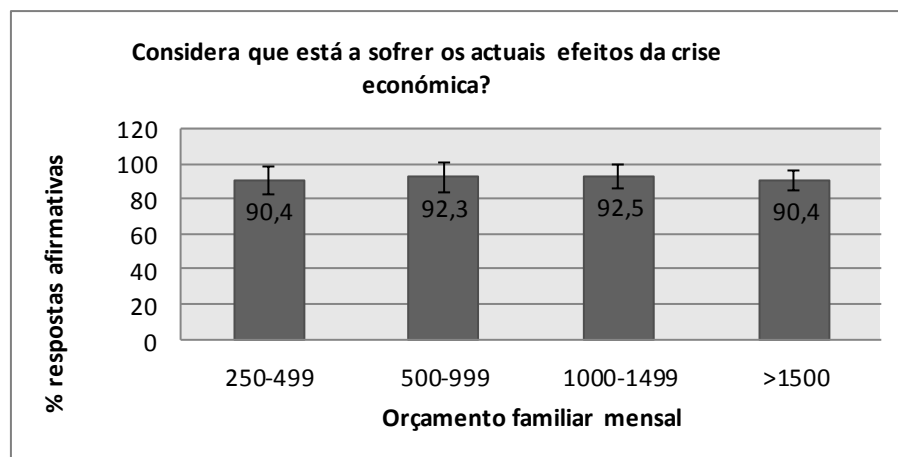
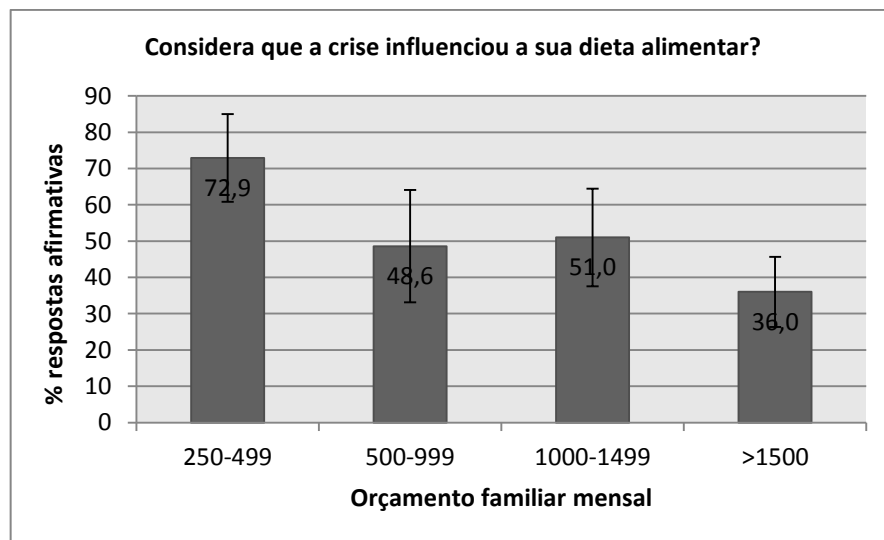


**Anexo 2-** Representação gráfica da % de respostas afirmativas e respectivos IC a 95% das perguntas da Tabela 2.

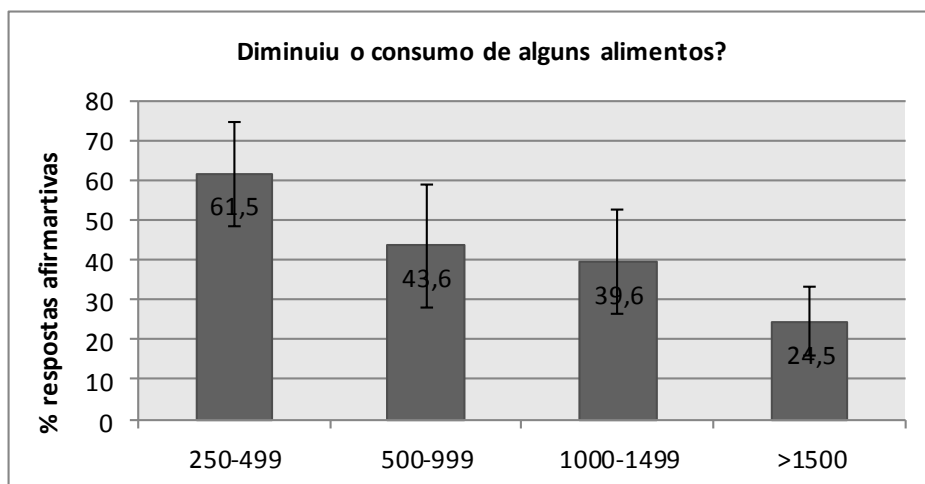
**Fig. 2-** Percepção dos efeitos da crise económica em função do orçamento (Percentagem e respectivo IC a 95%)



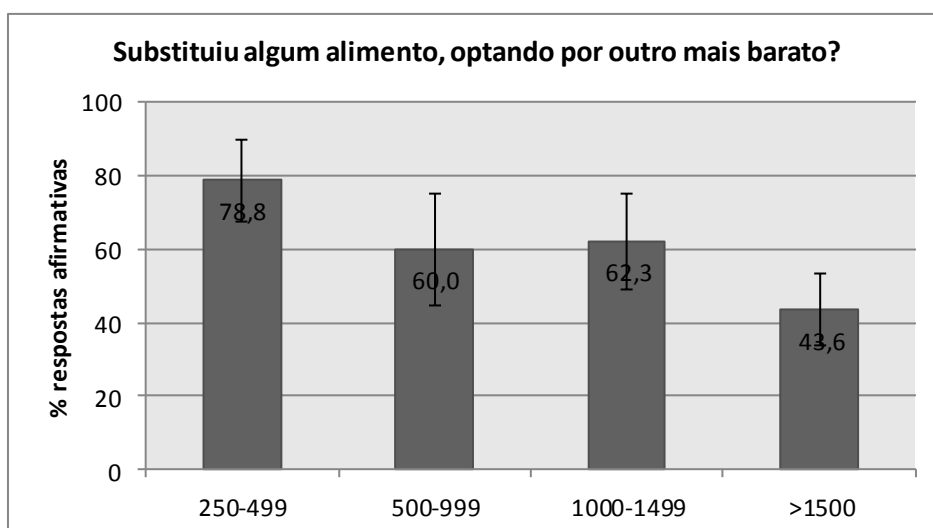
**Fig 3-** Influência da crise na alimentação em função do orçamento (Percentagem e respectivo IC a 95%)



**Fig.4:** Diminuição do consumo de alimentos em função do orçamento (Percentagem e respectivos IC a 95%)



**Fig. 5:** Substituição de algum alimento, optando por outro mais barato, em função do orçamento (Percentagem e respectivo IC a 95%)

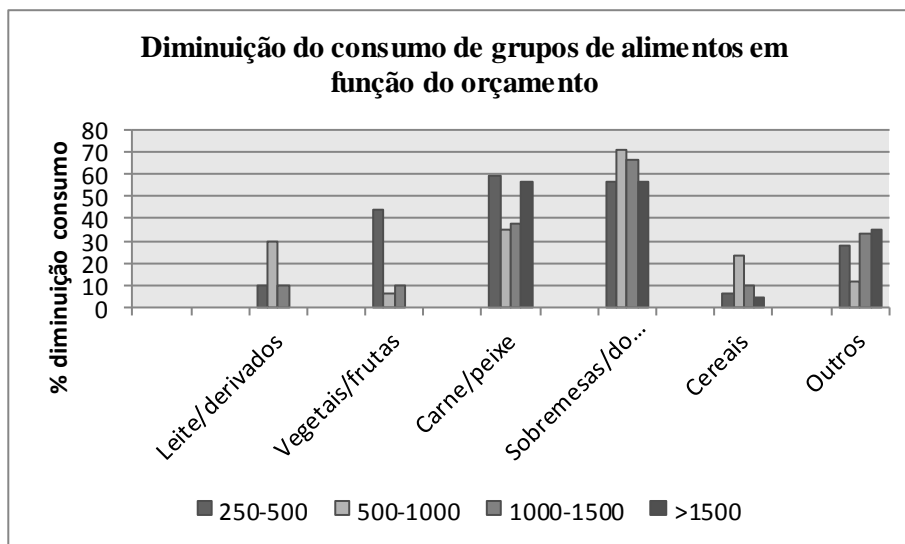


**Anexo 3:** Dependência/independência das variáveis da diminuição do consumo de grupos de alimentos em função do orçamento e das habilitações literárias.

Grupos de alimentos	Orçamento familiar médio				Habilitações literárias			
	Correlação bivariada		Qui-Quadrado	OR	Correlação bivariada		Qui-Quadrado	OR
Leite e derivados	Coef. de correlação	0,08	0,023	5,58 (0,27-113,4)	Coef. de correlação	0,074	0,494	2,17 (0,44-10,73)
	Sig. (2-tailed)	0,407			Sig. (2-tailed)	0,437		
Carne e /ou peixe	Coef. de correlação	-0,026	0,249	1,12 (0,38-3,23)	Coef. de correlação	-0,101	0,663	0,79 (0,33-1,87)
	Sig. (2-tailed)	0,787			Sig. (2-tailed)	0,287		
Vegetais e/ou frutas	Coef. de correlação	0,365	0,000	36,8 (2,06-659,1)	Coef. de correlação	0,21	0,018	9,09 (1,15-72,2)
	Sig. (2-tailed)	0,000			Sig. (2-tailed)	0,026		
Sobremesas e doces	Coef. de correlação	-0,105	0,389	0,99 (0,34-2,91)	Coef. de correlação	-0,169	0,264	0,46 (0,22-1,41)
	Sig. (2-tailed)	0,278			Sig. (2-tailed)	0,074		
Cereais	Coef. de correlação	-0,002	0,187	1,47 (0,13-17,21)	Coef. de correlação	0,04	0,716	1,63 (0,32-8,37)
	Sig. (2-tailed)	0,982			Sig. (2-tailed)	0,676		
Outros	Coef. de correlação	-0,093	0,392	0,73 (0,23-2,32)	Coef. de correlação	-0,111	0,457	0,63 (0,24-1,61)
	Sig. (2-tailed)	0,333			Sig. (2-tailed)	0,239		

**Anexo 4:** Gráficos representativos da diminuição do consumo de grupos de alimentos em função do orçamento e das habilitações literárias.

**Fig. 6:** Diminuição do consumo de grupos de alimentos em função do orçamento (Percentagem)



**Fig.7:** Diminuição do consumo de grupo de alimentos em função das habilitações literárias

